

MEIN

KURPARK!

Bürgerversammlung am 02.07.2019

© Frau Dipl.-Ing. König, Stand: 01.07.2019

Dieses Vorhaben wurde aus Mitteln des Europäischen Fonds für regionale Entwicklung (EFRE) gefördert.



EUROPÄISCHE UNION
Investition in unsere Zukunft
Europäischer Fonds
für regionale Entwicklung



EFRE.NRW
Investitionen in Wachstum
und Beschäftigung

Ministerium für Wirtschaft, Energie,
Industrie, Mittelstand und Handwerk
des Landes Nordrhein-Westfalen















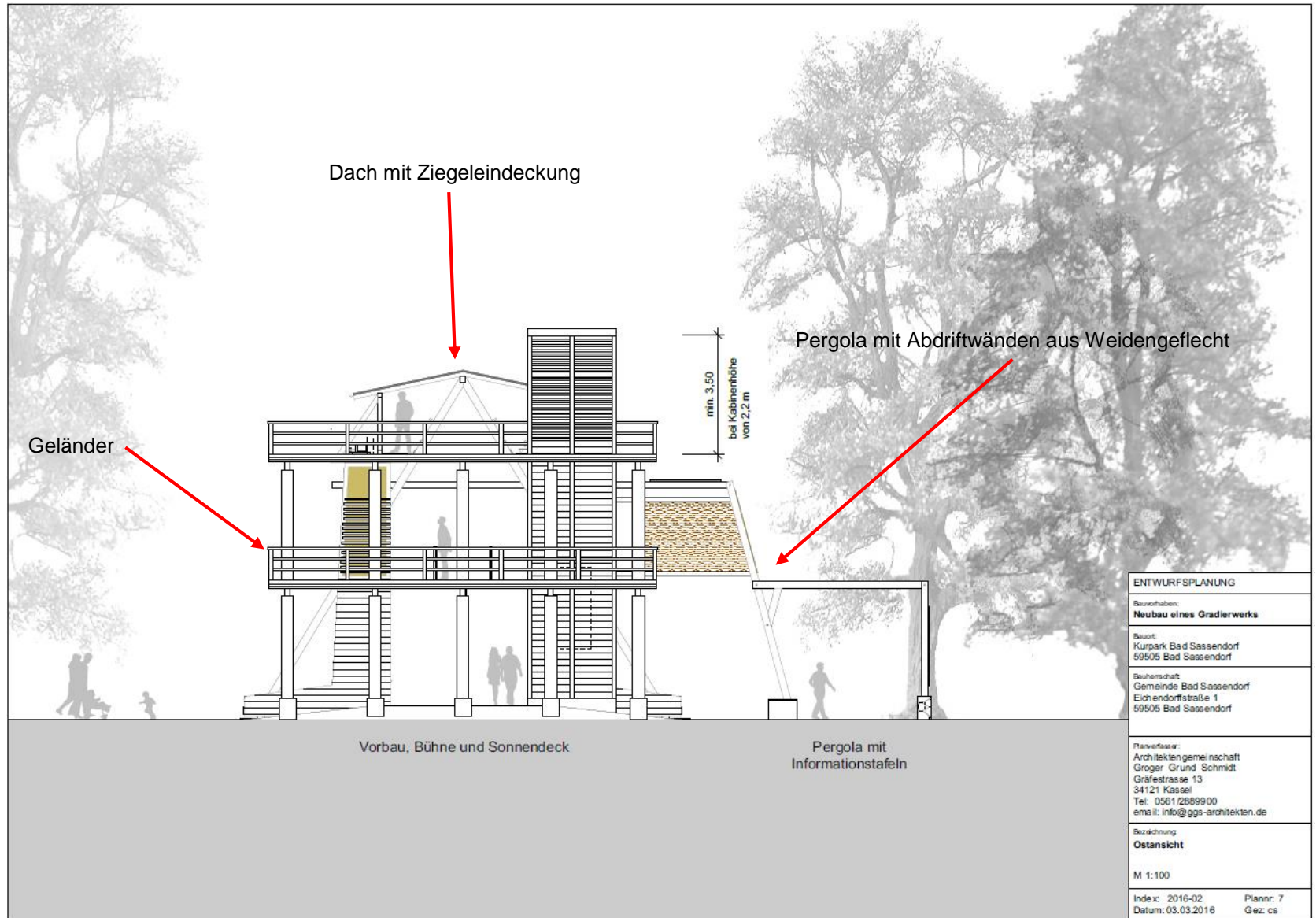








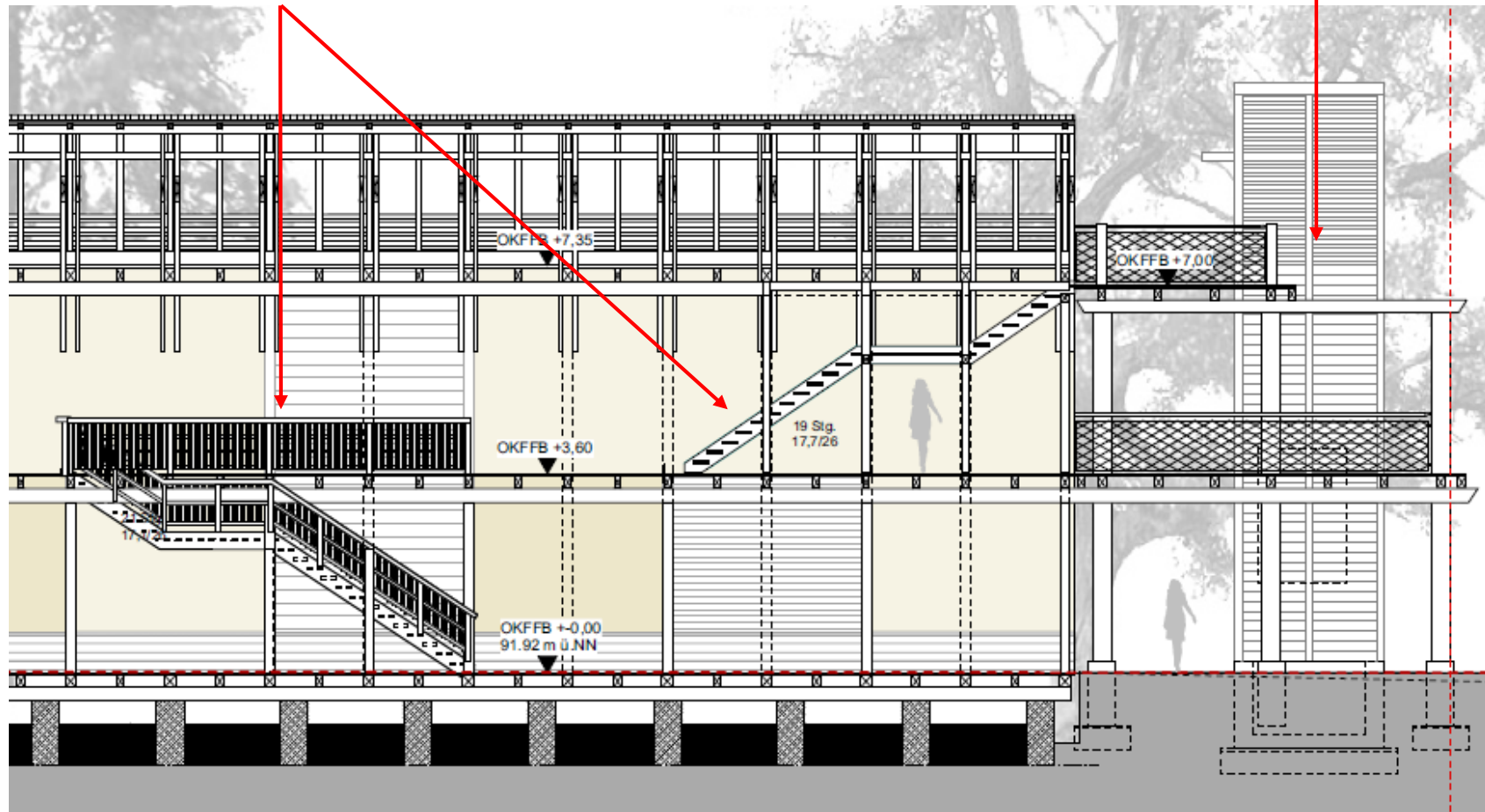


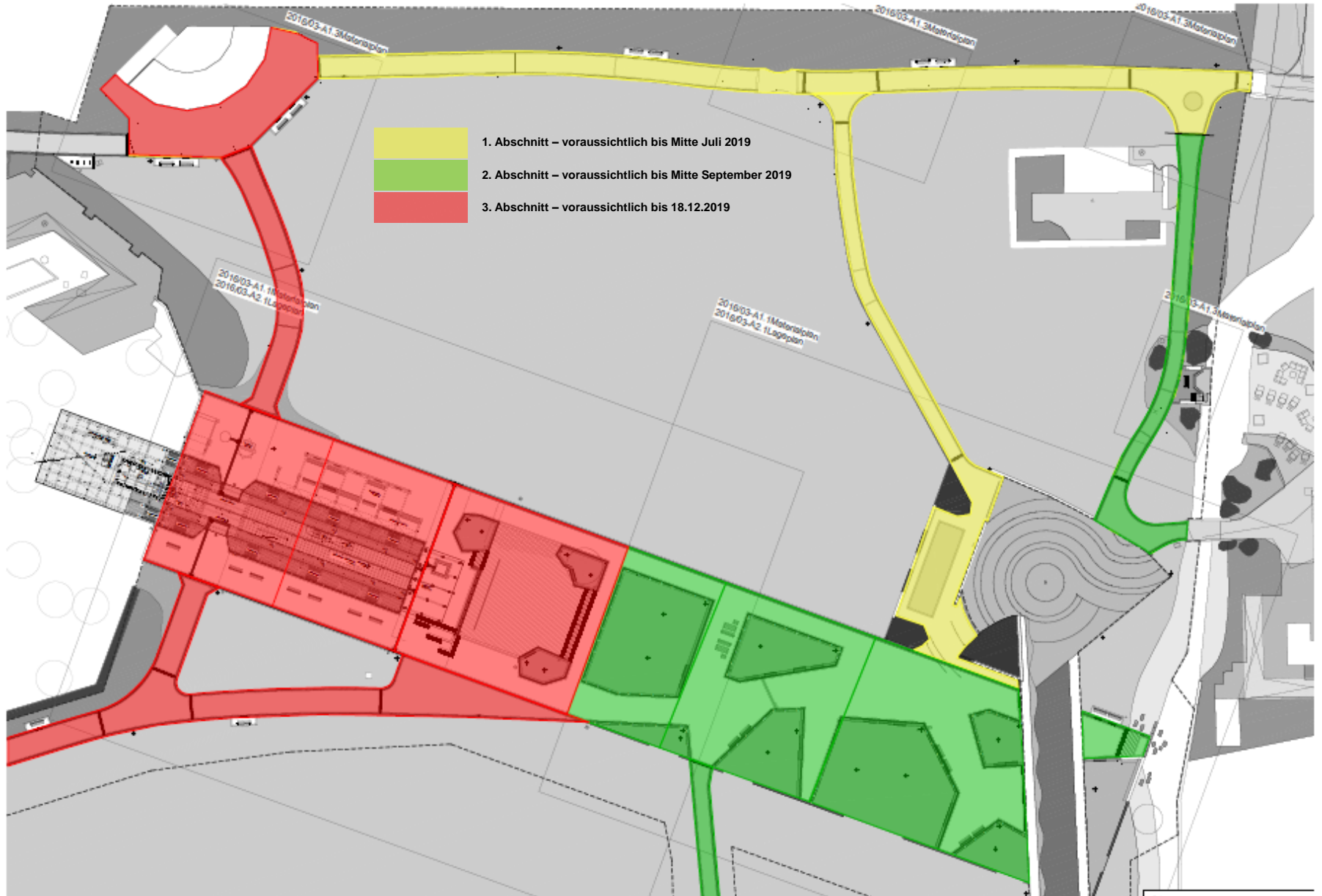




Vorbau mit Aufzug

Treppen im Gradierwerk

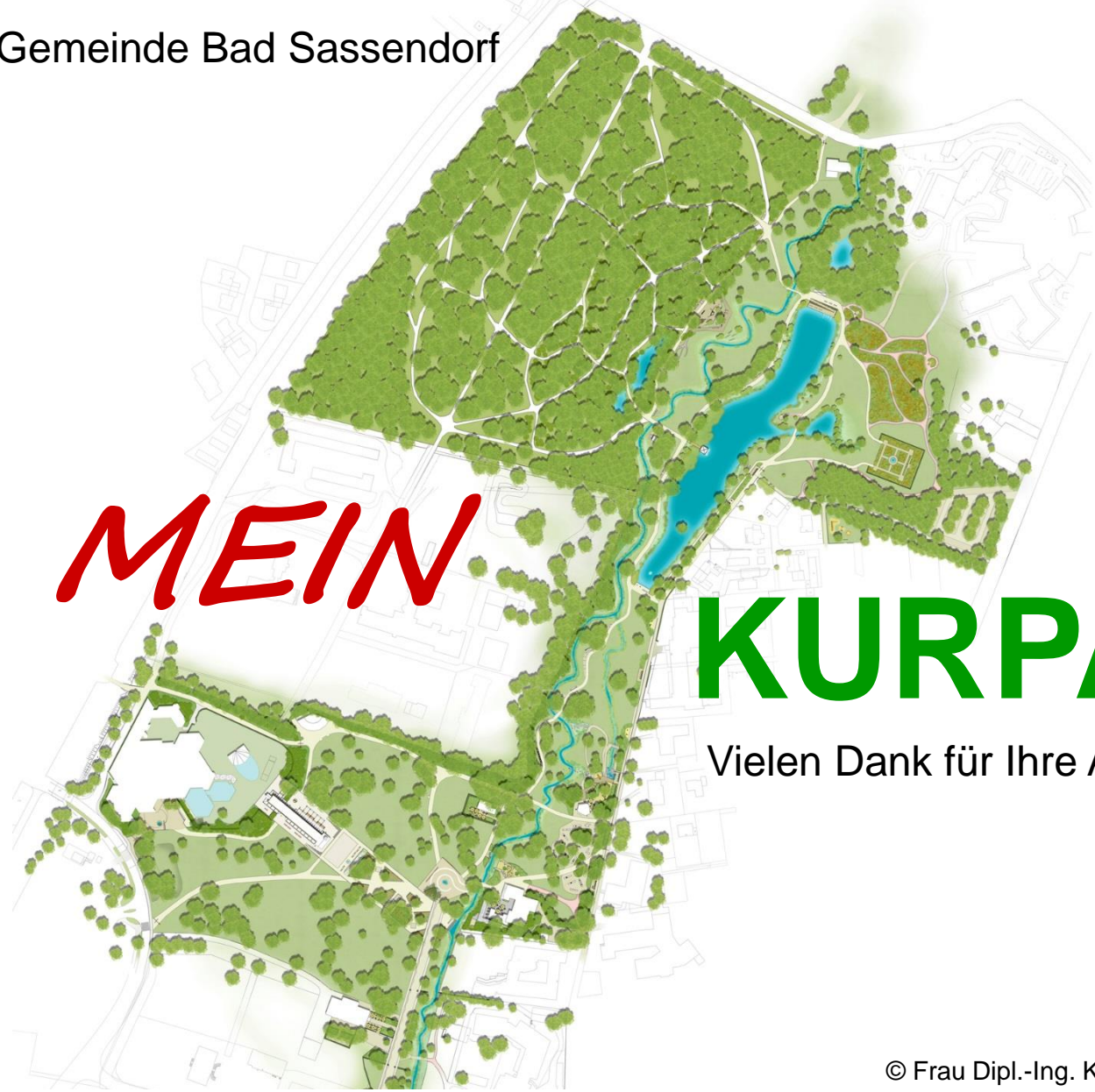












MEIN

KURPARK!

Vielen Dank für Ihre Aufmerksamkeit

© Frau Dipl.-Ing. König, Stand: 01.07.2019

Dieses Vorhaben wurde aus Mitteln des Europäischen Fonds für regionale Entwicklung (EFRE) gefördert.



EUROPÄISCHE UNION
Investition in unsere Zukunft
Europäischer Fonds
für regionale Entwicklung



EFRE.NRW
Investitionen in Wachstum
und Beschäftigung

Ministerium für Wirtschaft, Energie,
Industrie, Mittelstand und Handwerk
des Landes Nordrhein-Westfalen



Kurpark Bad Sassendorf 3.0

Bürgerversammlung am 02.07.2019

B.S.L.
Landschaftsarchitekten



Dipl.-Ing.
Klaus Schulze
Landschaftsarchitekt BDLA

Büro:
Nöttenstraße 19
59494 Soest
Tel. 0 29 21 – 1 50 32
Fax 0 29 21 – 36 95 06

Postanschrift:
Damm 3
59494 Soest

info@bsl-planung.de
www.bsl-planung.de

B.S.L.
Landschaftsarchitekten



MEIN KURPARK!

Dipl.-Ing.
Klaus Schulze
Landschaftsarchitekt BDLA

Büro:
Nöthenstraße 19
59494 Soest
Tel. 0 29 21 – 1 50 32
Fax 0 29 21 – 36 95 06

Postanschrift:
Damm 3
59494 Soest

info@bsl-planung.de
www.bsl-planung.de



Dipl.-Ing.
Klaus Schulze
Landschaftsarchitekt BDLA

Büro:
Nöttenstraße 19
59494 Soest
Tel. 0 29 21 – 1 50 32
Fax 0 29 21 – 36 95 06

Postanschrift:
Damm 3
59494 Soest

info@bsl-planung.de
www.bsl-planung.de



Dipl.-Ing.
Klaus Schulze
Landschaftsarchitekt BDLA

Büro:
Nöttenstraße 19
59494 Soest
Tel. 0 29 21 – 1 50 32
Fax 0 29 21 – 36 95 06

Postanschrift:
Damm 3
59494 Soest

info@bsl-planung.de
www.bsl-planung.de



Dipl.-Ing.
Klaus Schulze
Landschaftsarchitekt BDLA

Büro:
Nöttenstraße 19
59494 Soest
Tel. 0 29 21 – 1 50 32
Fax 0 29 21 – 36 95 06

Postanschrift:
Damm 3
59494 Soest

info@bsl-planung.de
www.bsl-planung.de



Dipl.-Ing.
Klaus Schulze
Landschaftsarchitekt BDLA

Büro:
Nöttenstraße 19
59494 Soest
Tel. 0 29 21 – 1 50 32
Fax 0 29 21 – 36 95 06

Postanschrift:
Damm 3
59494 Soest

info@bsl-planung.de
www.bsl-planung.de

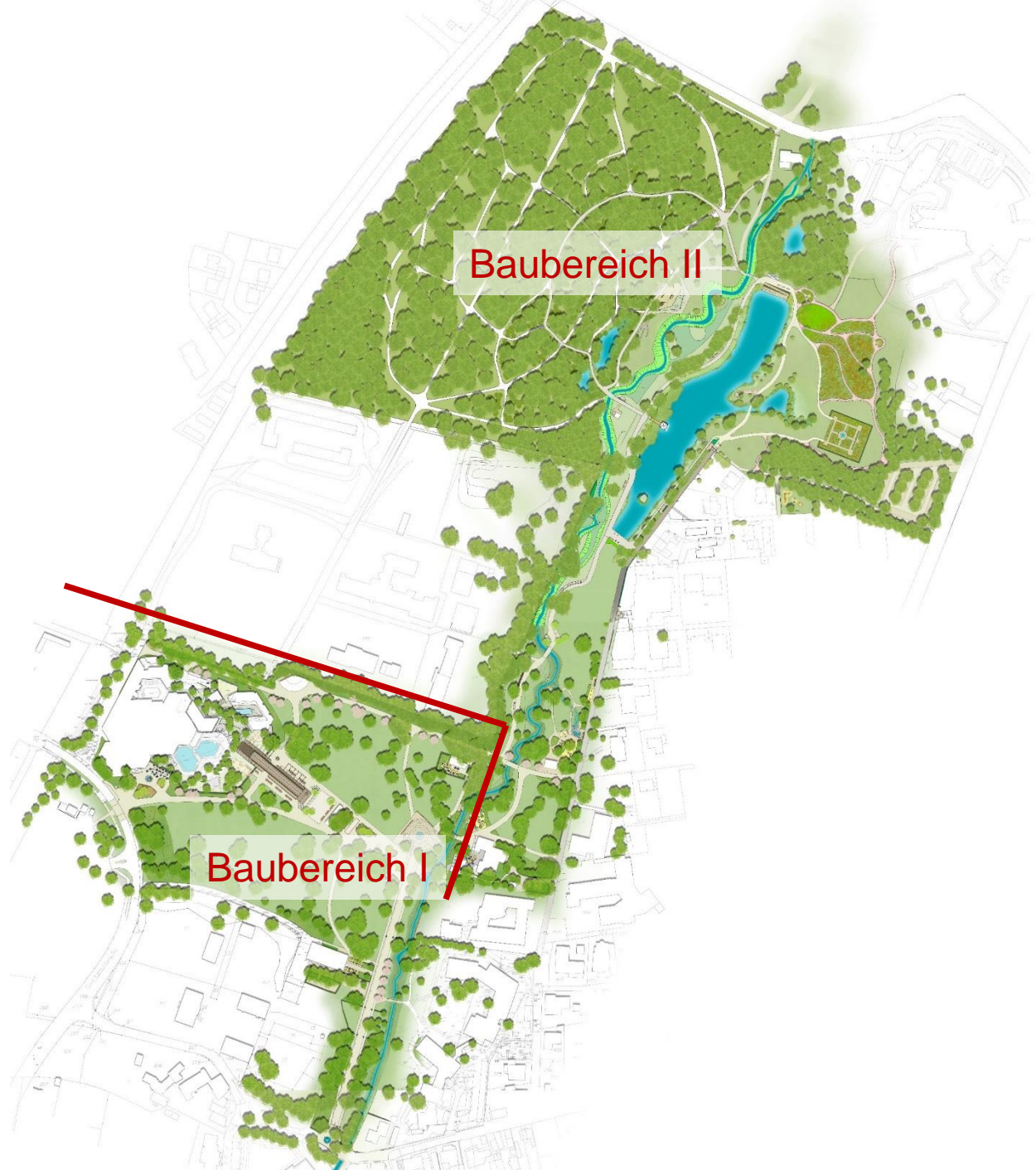


Dipl.-Ing.
Klaus Schulze
Landschaftsarchitekt BDLA

Büro:
Nöttenstraße 19
59494 Soest
Tel. 0 29 21 – 1 50 32
Fax 0 29 21 – 36 95 06

Postanschrift:
Damm 3
59494 Soest

info@bsl-planung.de
www.bsl-planung.de



Dipl.-Ing.
Klaus Schulze
Landschaftsarchitekt BDLA

Büro:
Nöthenstraße 19
59494 Soest
Tel. 0 29 21 – 1 50 32
Fax 0 29 21 – 36 95 06

Postanschrift:
Damm 3
59494 Soest

info@bsl-planung.de
www.bsl-planung.de



Modifikation des Verlaufs der Rosenau.
- Anpassung von Wegeverläufen
- Neue Positionierung des Spielbereichs

Modifikation des Teichs.
- Anpassung von Wegeverläufen
- Anpassung des Platzes am Teich
- Anpassung des Therapieweges

Ahorn ist Sturm zum Opfer gefallen.
Dadurch Modifikation des Verlaufs der Rosenau und
der Lage der Brücke.

Quelle
Quellteich

Dipl.-Ing.
Klaus Schulze
Landschaftsarchitekt BDLA

Büro:
Nötenstraße 19
59494 Soest
Tel. 0 29 21 – 1 50 32
Fax 0 29 21 – 36 95 06

Postanschrift:
Damm 3
59494 Soest

info@bsl-planung.de
www.bsl-planung.de

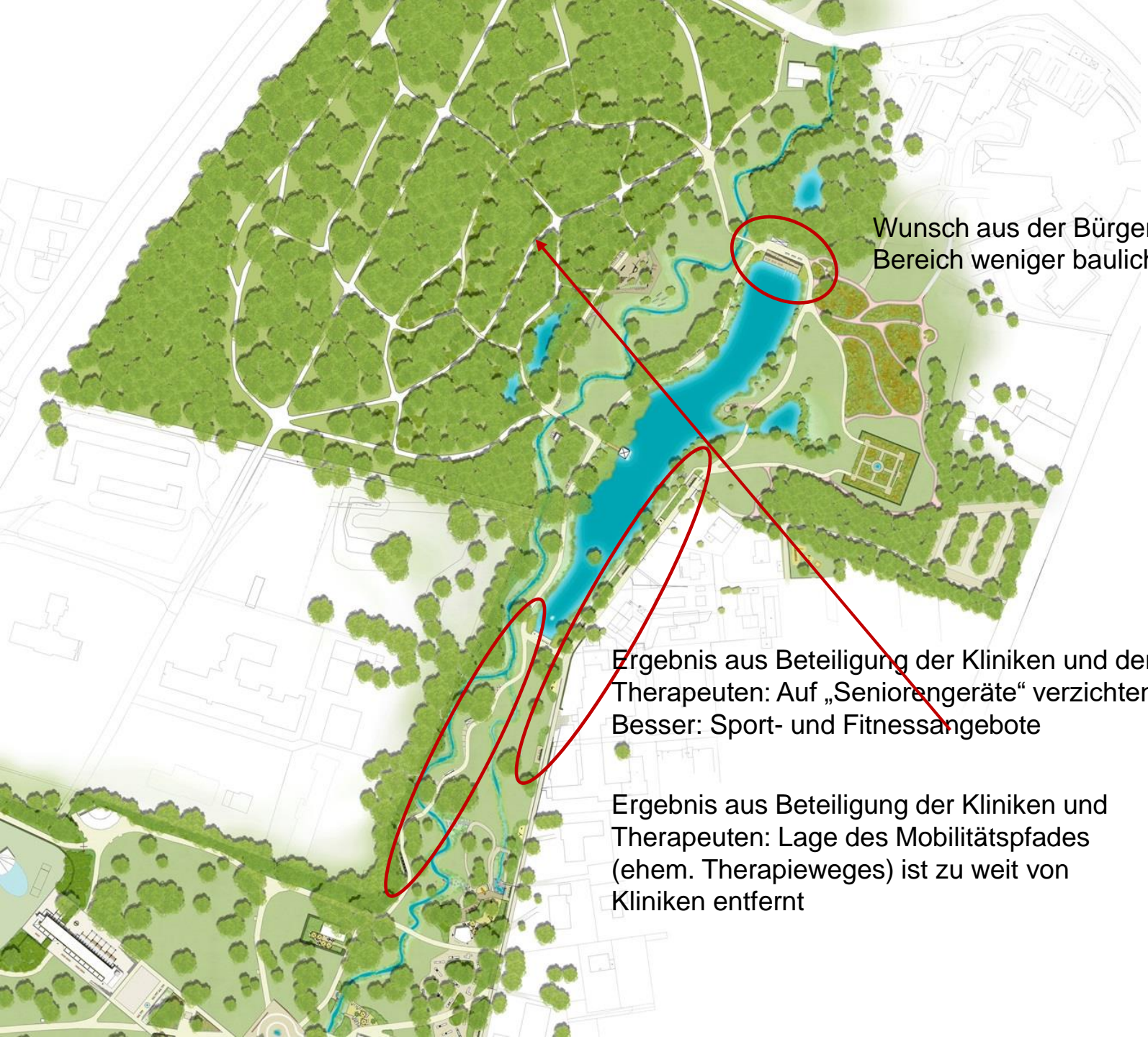


Dipl.-Ing.
Klaus Schulze
Landschaftsarchitekt BDLA

Büro:
Nöthenstraße 19
59494 Soest
Tel. 0 29 21 – 1 50 32
Fax 0 29 21 – 36 95 06

Postanschrift:
Damm 3
59494 Soest

info@bsl-planung.de
www.bsl-planung.de



Wunsch aus der Bürgerschaft, diesen Bereich weniger baulich zu gestalten

Ergebnis aus Beteiligung der Kliniken und der Therapeuten: Auf „Seniorengeräte“ verzichten. Besser: Sport- und Fitnessangebote

Ergebnis aus Beteiligung der Kliniken und Therapeuten: Lage des Mobilitätspfades (ehem. Therapieweges) ist zu weit von Kliniken entfernt

Dipl.-Ing.
Klaus Schulze
Landschaftsarchitekt BDLA

Büro:
Nötenstraße 19
59494 Soest
Tel. 0 29 21 – 1 50 32
Fax 0 29 21 – 36 95 06

Postanschrift:
Damm 3
59494 Soest

info@bsl-planung.de
www.bsl-planung.de



Dipl.-Ing.
Klaus Schulze
Landschaftsarchitekt BDLA

Büro:
Nöthenstraße 19
59494 Soest
Tel. 0 29 21 – 1 50 32
Fax 0 29 21 – 36 95 06

Postanschrift:
Damm 3
59494 Soest

info@bsl-planung.de
www.bsl-planung.de



B.S.L.
Landschaftsarchitekten

Dipl.-Ing.
Klaus Schulze
Landschaftsarchitekt BDLA

Büro:
Nöttenstraße 19
59494 Soest
Tel. 0 29 21 – 1 50 32
Fax 0 29 21 – 36 95 06

Postanschrift:
Damm 3
59494 Soest

info@bsl-planung.de
www.bsl-planung.de



B.S.L.
Landschaftsarchitekten

Dipl.-Ing.
Klaus Schulze
Landschaftsarchitekt BDLA

Büro:
Nöthenstraße 19
59494 Soest
Tel. 0 29 21 – 1 50 32
Fax 0 29 21 – 36 95 06

Postanschrift:
Damm 3
59494 Soest

info@bsl-planung.de
www.bsl-planung.de

Klinik „im“ Park



B.S.L.
Landschaftsarchitekten

Dipl.-Ing.
Klaus Schulze
Landschaftsarchitekt BDLA

Büro:
Nöttenstraße 19
59494 Soest
Tel. 0 29 21 – 1 50 32
Fax 0 29 21 – 36 95 06

Postanschrift:
Damm 3
59494 Soest

info@bsl-planung.de
www.bsl-planung.de



B.S.L.
Landschaftsarchitekten

Dipl.-Ing.
Klaus Schulze
Landschaftsarchitekt BDLA

Büro:
Nöttenstraße 19
59494 Soest
Tel. 0 29 21 – 1 50 32
Fax 0 29 21 – 36 95 06

Postanschrift:
Damm 3
59494 Soest

info@bsl-planung.de
www.bsl-planung.de

B.S.L.
Landschaftsarchitekten



Dipl.-Ing.
Klaus Schulze
Landschaftsarchitekt BDLA

Büro:
Nöttenstraße 19
59494 Soest
Tel. 0 29 21 – 1 50 32
Fax 0 29 21 – 36 95 06

Postanschrift:
Damm 3
59494 Soest

info@bsl-planung.de
www.bsl-planung.de

Gartenspange



B.S.L.
Landschaftsarchitekten



Dipl.-Ing.
Klaus Schulze
Landschaftsarchitekt BDLA

Büro:
Nöttenstraße 19
59494 Soest
Tel. 0 29 21 – 1 50 32
Fax 0 29 21 – 36 95 06

Postanschrift:
Damm 3
59494 Soest

info@bsl-planung.de
www.bsl-planung.de

B.S.L.
Landschaftsarchitekten



Foto : www.rostock-heute.de



Dipl.-Ing.
Klaus Schulze
Landschaftsarchitekt BDLA

Büro:
Nötenstraße 19
59494 Soest
Tel. 0 29 21 – 1 50 32
Fax 0 29 21 – 36 95 06

Postanschrift:
Damm 3
59494 Soest

info@bsl-planung.de
www.bsl-planung.de

B.S.L.
Landschaftsarchitekten



Dipl.-Ing.
Klaus Schulze
Landschaftsarchitekt BDLA

Büro:
Nöttenstraße 19
59494 Soest
Tel. 0 29 21 – 1 50 32
Fax 0 29 21 – 36 95 06

Postanschrift:
Damm 3
59494 Soest

info@bsl-planung.de
www.bsl-planung.de

B.S.L.
Landschaftsarchitekten



Foto: www.klinik-am-park.de

Dipl.-Ing.
Klaus Schulze
Landschaftsarchitekt BDLA

Büro:
Nöthenstraße 19
59494 Soest
Tel. 0 29 21 – 1 50 32
Fax 0 29 21 – 36 95 06

Postanschrift:
Damm 3
59494 Soest

info@bsl-planung.de
www.bsl-planung.de



B.S.L.
Landschaftsarchitekten



Postanschrift:
Damm 3
59494 Soest

info@bsl-planung.de
www.bsl-planung.de





B.S.L.
Landschaftsarchitekten

Dipl.-Ing.
Klaus Schulze
Landschaftsarchitekt BDLA

Büro:
Nöthenstraße 19
59494 Soest
Tel. 0 29 21 – 1 50 32
Fax 0 29 21 – 36 95 06

Postanschrift:
Damm 3
59494 Soest

info@bsl-planung.de
www.bsl-planung.de





Blütenmeer am
Kurparkteich

Große Wiese

Mobilitätspfad

Barfußpfad

Relaxbereich

Dipl.-Ing.
Klaus Schulze
Landschaftsarchitekt BDLA

Büro:
Nötenstraße 19
59494 Soest
Tel. 0 29 21 – 1 50 32
Fax 0 29 21 – 36 95 06

Postanschrift:
Damm 3
59494 Soest

info@bsl-planung.de
www.bsl-planung.de

Platz am Kurparkteich

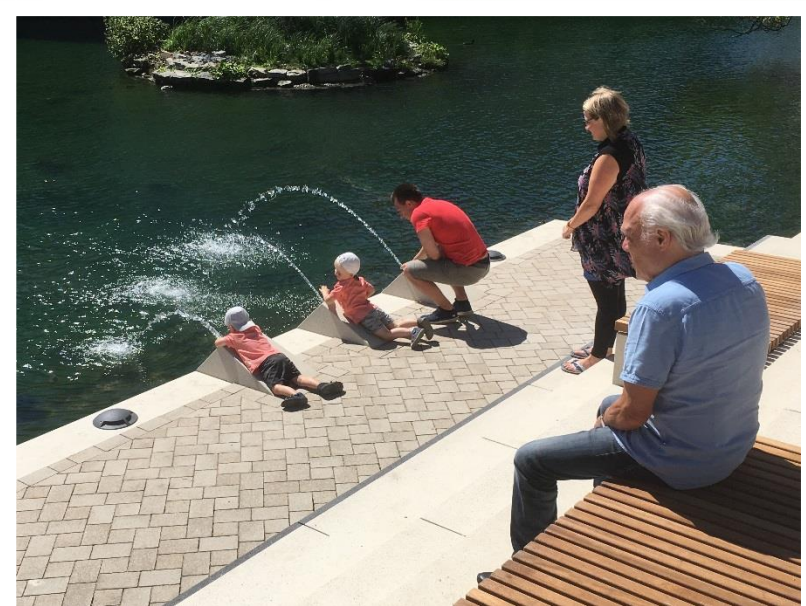
Blütenmeer am
Kurparkteich

Große Wiese

Mobilitätspfad

Barfußpfad

Relaxbereich



Dipl.-Ing.
Klaus Schulze
Landschaftsarchitekt BDLA

Büro:
Nötenstraße 19
59494 Soest
Tel. 0 29 21 – 1 50 32
Fax 0 29 21 – 36 95 06

Postanschrift:
Damm 3
59494 Soest

info@bsl-planung.de
www.bsl-planung.de



Platz am Kurparkteich

B.S.L.
Landschaftsarchitekten

Dipl.-Ing.
Klaus Schulze
Landschaftsarchitekt BDLA

Büro:
Nöthenstraße 19
59494 Soest
Tel. 0 29 21 – 1 50 32
Fax 0 29 21 – 36 95 06

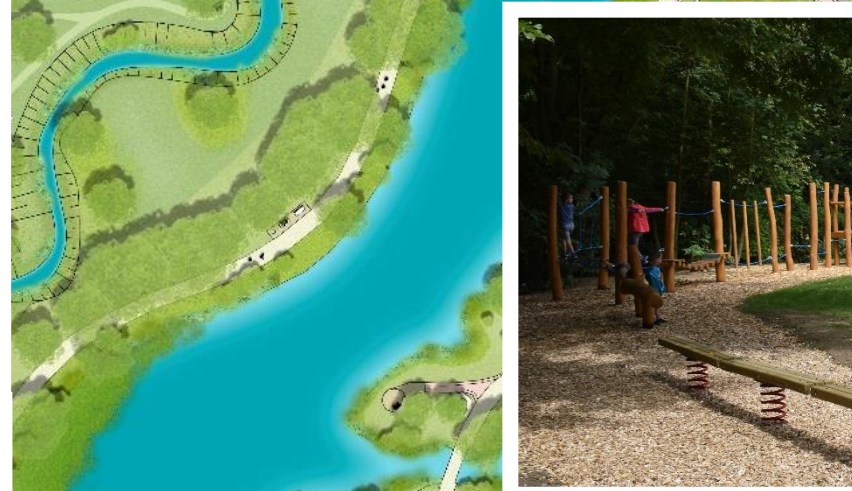
Postanschrift:
Damm 3
59494 Soest

info@bsl-planung.de
www.bsl-planung.de

Mehrgenerationen- Bewegungsparcours

Relaxwiese

B.S.L.
Landschaftsarchitekten



Platz am Kurparkteich

Dipl.-Ing.
Klaus Schulze
Landschaftsarchitekt BDLA

Büro:
Nöttenstraße 19
59494 Soest
Tel. 0 29 21 – 1 50 32
Fax 0 29 21 – 36 95 06

Postanschrift:
Damm 3
59494 Soest

info@bsl-planung.de
www.bsl-planung.de



B.S.L.
Landschaftsarchitekten



Dipl.-Ing.
Klaus Schulze
Landschaftsarchitekt BDLA

Büro:
Nöttenstraße 19
59494 Soest
Tel. 0 29 21 – 1 50 32
Fax 0 29 21 – 36 95 06

Postanschrift:
Damm 3
59494 Soest

info@bsl-planung.de
www.bsl-planung.de



B.S.L.
Landschaftsarchitekten

Dipl.-Ing.
Klaus Schulze
Landschaftsarchitekt BDLA

Büro:
Nöttenstraße 19
59494 Soest
Tel. 0 29 21 – 1 50 32
Fax 0 29 21 – 36 95 06

Postanschrift:
Damm 3
59494 Soest

info@bsl-planung.de
www.bsl-planung.de

A detailed landscape architectural plan of a park area. The plan shows a central blue water feature, possibly a stream or pond, winding through a green landscape. The landscape is filled with various shades of green representing different types of vegetation and trees. There are also grey outlines of buildings and roads, indicating the park's location within an urban or suburban setting. The overall design is a mix of naturalistic and structured elements.

MEIN KURPARK!

Dipl.-Ing.
Klaus Schulze
Landschaftsarchitekt BDLA

Büro:
Nöttenstraße 19
59494 Soest
Tel. 0 29 21 – 1 50 32
Fax 0 29 21 – 36 95 06

Postanschrift:
Damm 3
59494 Soest

info@bsl-planung.de
www.bsl-planung.de