



Gemeinde Bad Sassendorf

Projekt Kurpark 3.0

Interaktion, Prävention, Inklusion

NORD
RHEIN
WEST
FALEN

⇒ Zeitplan

⇒ Baubereich mit zeitlicher Planung

MEIN KURPARK!

Dieses Vorhaben wurde aus Mitteln des Europäischen Fonds für regionale Entwicklung (EFRE) gefördert.



EUROPÄISCHE UNION
Investition in unsere Zukunft
Europäischer Fonds
für regionale Entwicklung



EFRE.NRW

Investitionen in Wachstum
und Beschäftigung

Ministerium für Wirtschaft, Energie,
Industrie, Mittelstand und Handwerk
des Landes Nordrhein-Westfalen



Baubereiche mit zeitlicher Planung

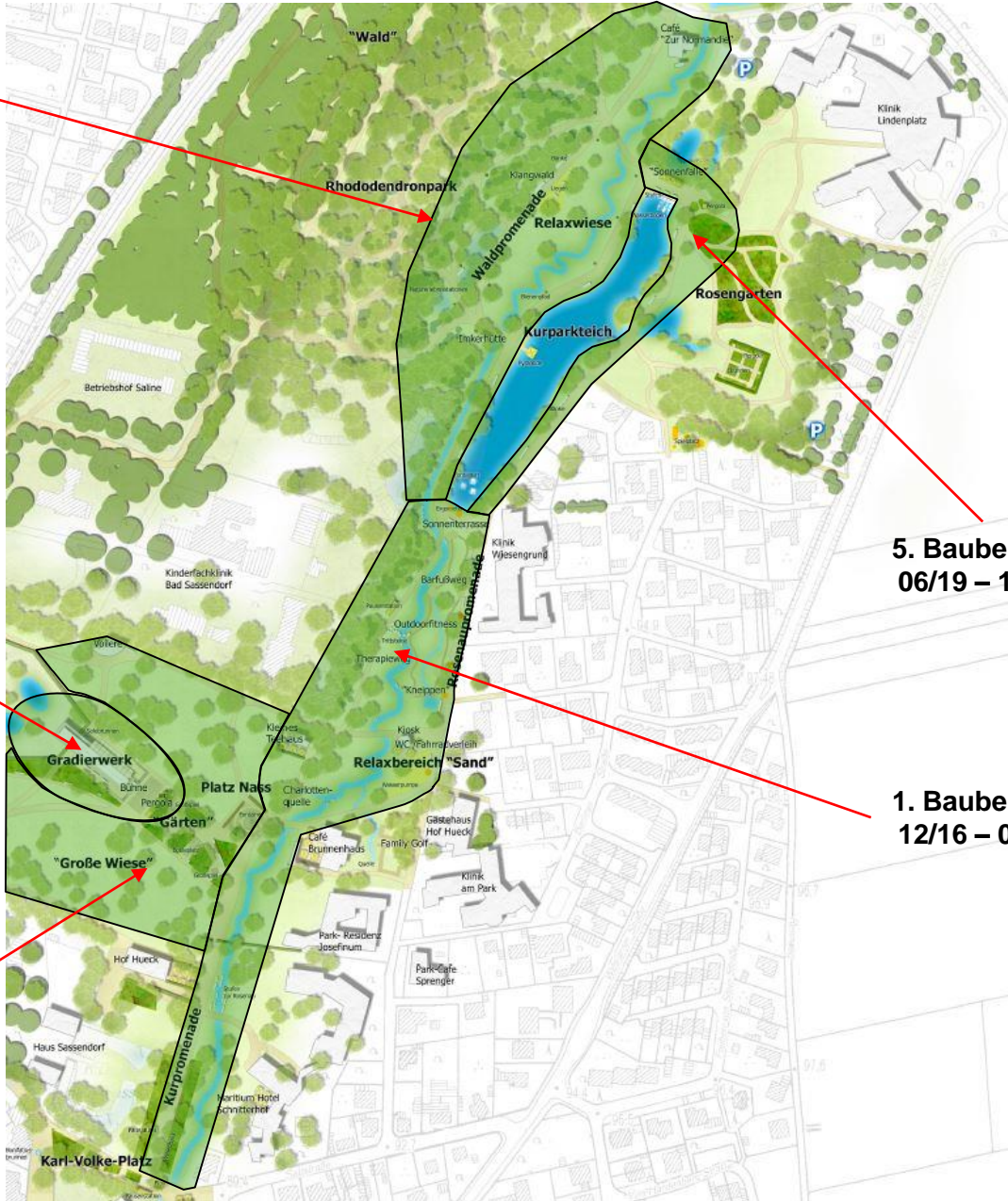
3. Baubereich
01/18 – 10/18

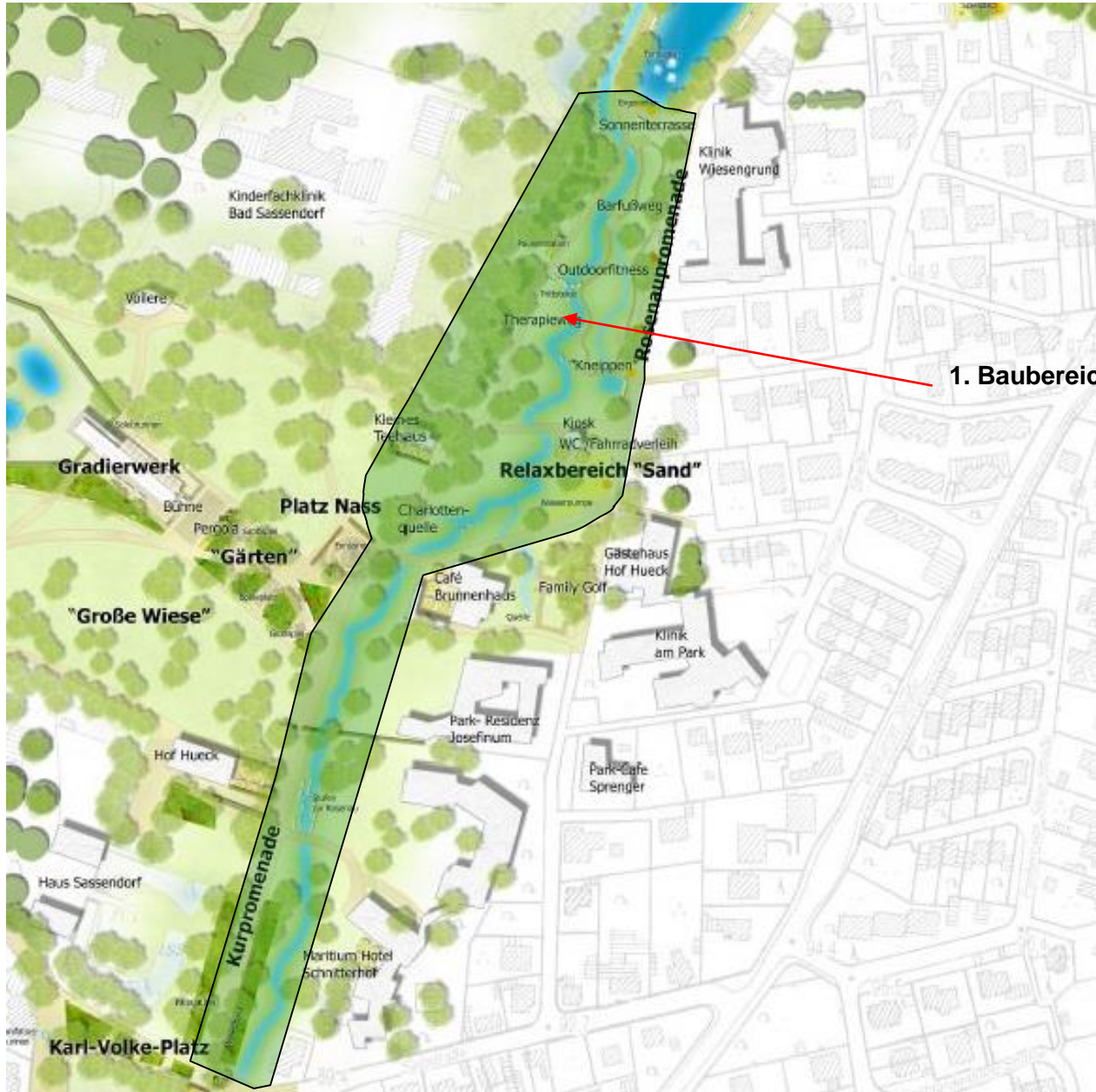
2. Baubereich
08/17 – 10/18

4. Baubereich
11/18 – 05/19

5. Baubereich
06/19 – 12/19

1. Baubereich
12/16 – 05/18





1. Baubereich

12/16 – 05/18

südl. Kurparkteich bis Café Brunnenhaus

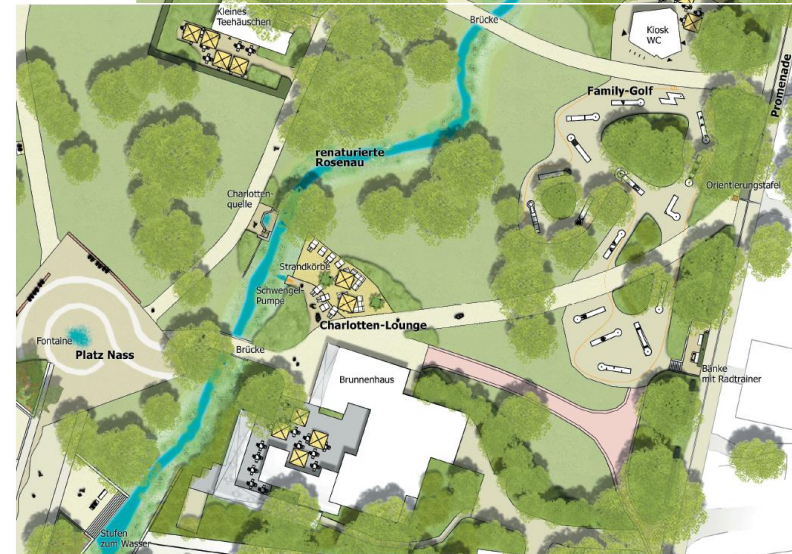
- Umlegung MW-Kanal
- Renaturierung Rosenau

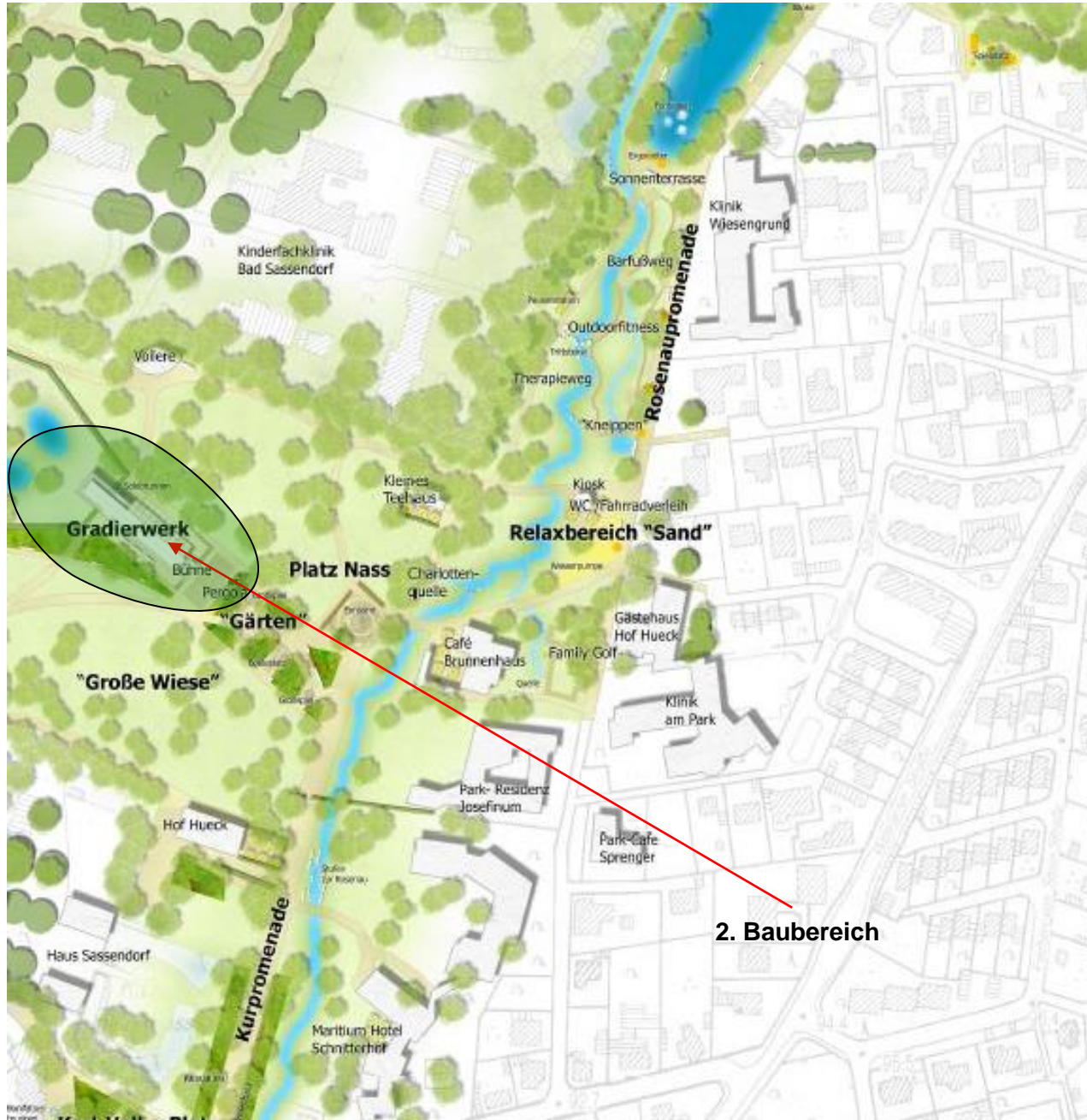
12/16 – 04/17

06/17 – 12/17

- Umgestaltung Kurpark
 Charlotten-Lounge, Family-Golf,
 Relaxbereich Sand, Barfußpfad, Zugänge
 zur Rosenau, Therapieweg

01/18 – 05/18





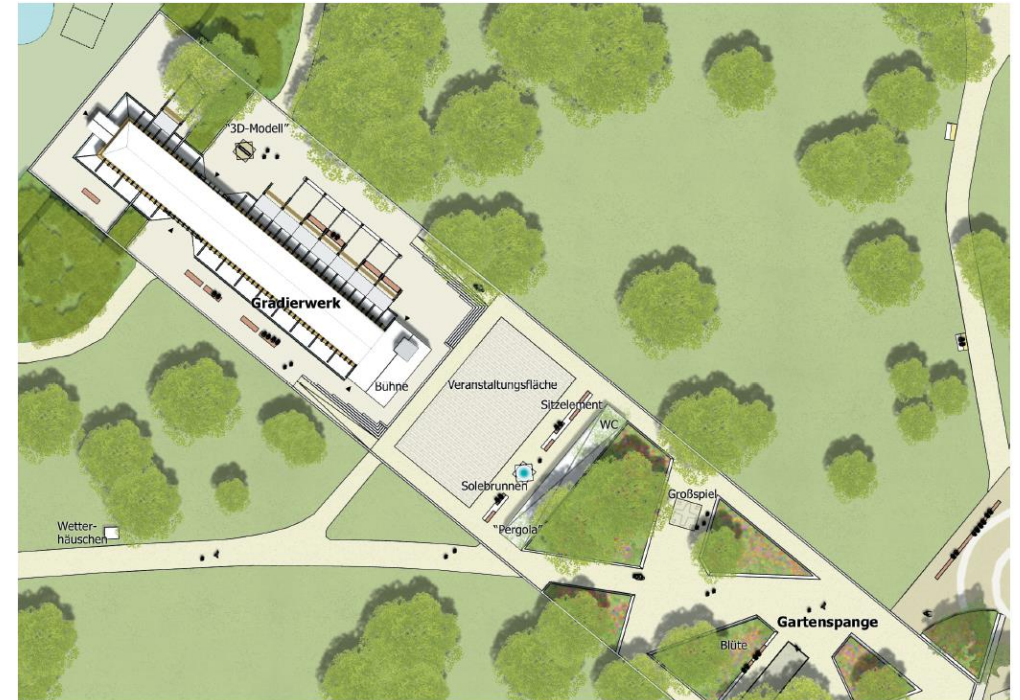
2. Baubereich

- Abriss und Neubau Gradierwerk
- Aussenanlagen, Veranstaltungsfläche

08/17 – 10/18

08/17 – 05/18

06/18 – 10/18



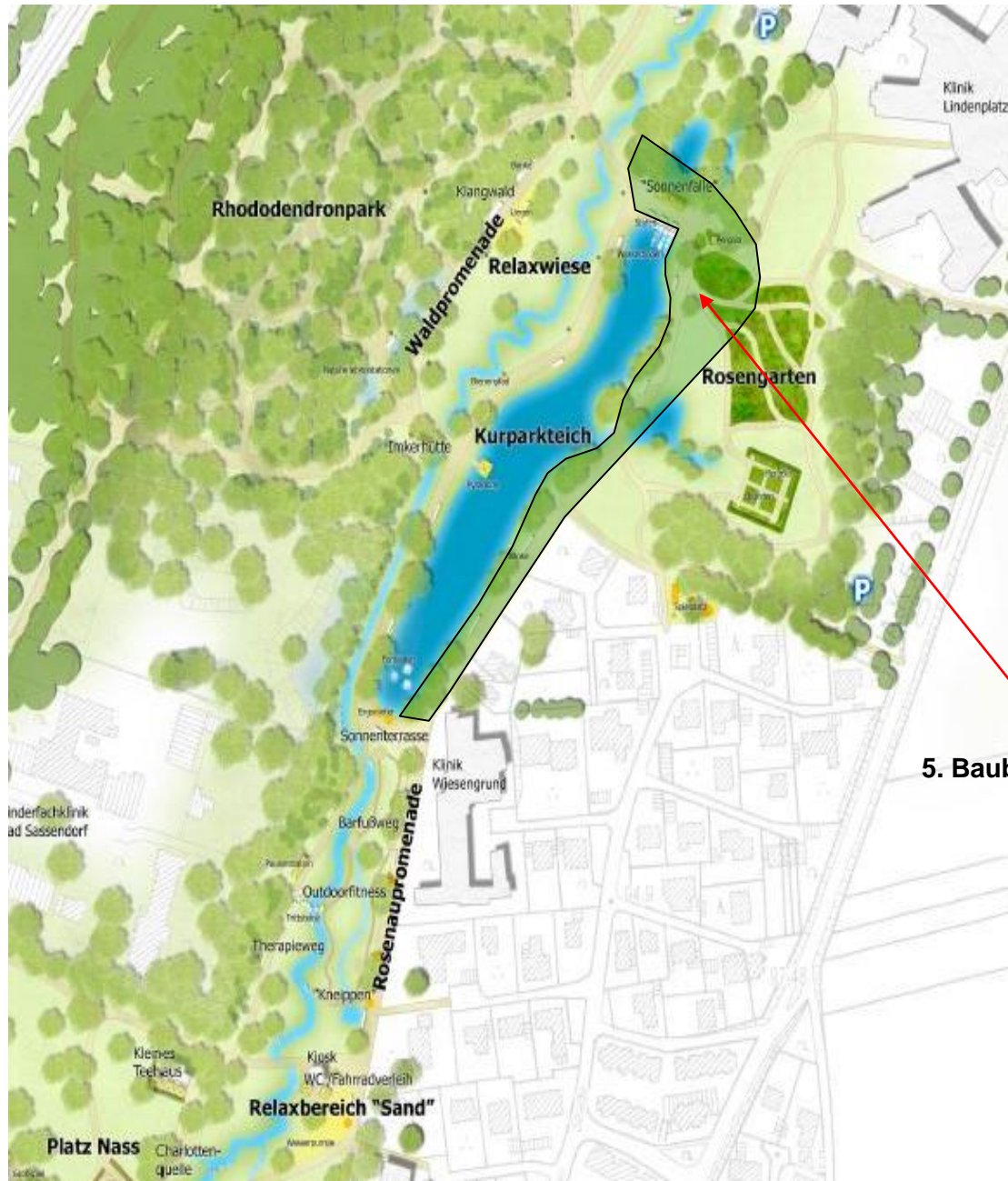


4. Baubereich
 Bereich Gradierwerk bis Zugang Rosenau
 • Gartenspange, Großspiel, Bouleplatz

11/18 – 05/19

11/18 – 05/19





5. Baubereich

5. Baubereich

06/19 – 12/19

- nördlich und östlich vom Kurparkteich
- Umgestaltung Kurpark, Platz und Zugang zum Kurparkteich, Promenade, Outdoorfitness

06/19 – 12/19





Gemeinde Bad Sassendorf

Projekt Kurpark 3.0

Interaktion, Prävention, Inklusion

NORD
RHEIN
WEST
FALEN

Vielen Dank für Ihre Aufmerksamkeit

MEIN KURPARK!

Dieses Vorhaben wurde aus Mitteln des Europäischen Fonds für regionale Entwicklung (EFRE) gefördert.



EUROPÄISCHE UNION
Investition in unsere Zukunft
Europäischer Fonds
für regionale Entwicklung



EFRE.NRW

Investitionen in Wachstum
und Beschäftigung

Ministerium für Wirtschaft, Energie,
Industrie, Mittelstand und Handwerk
des Landes Nordrhein-Westfalen

